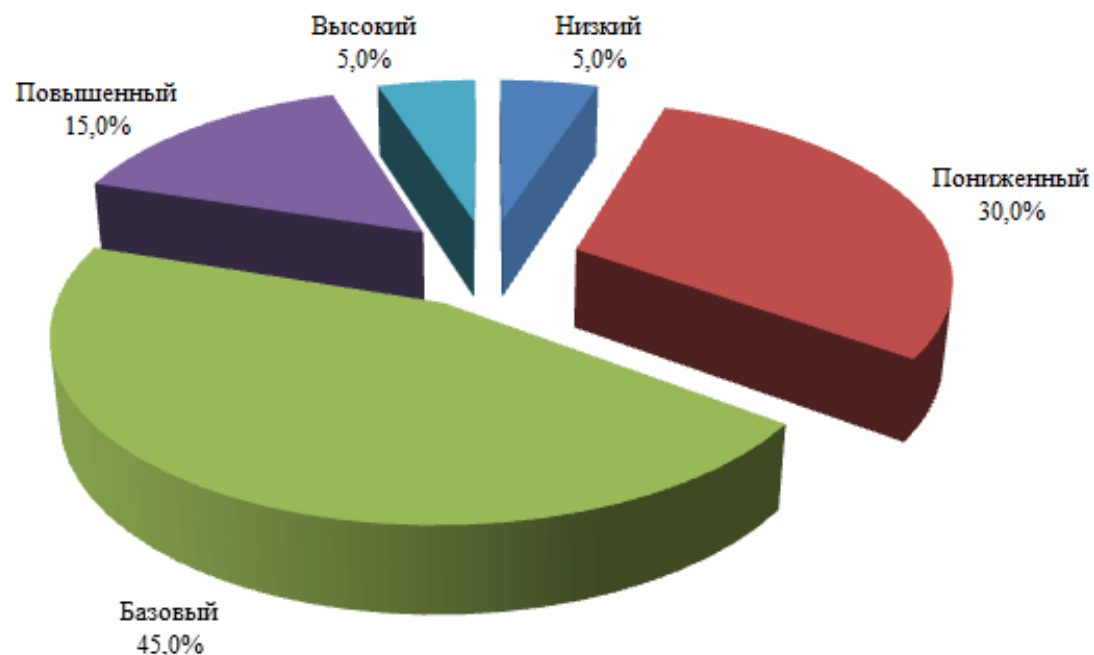
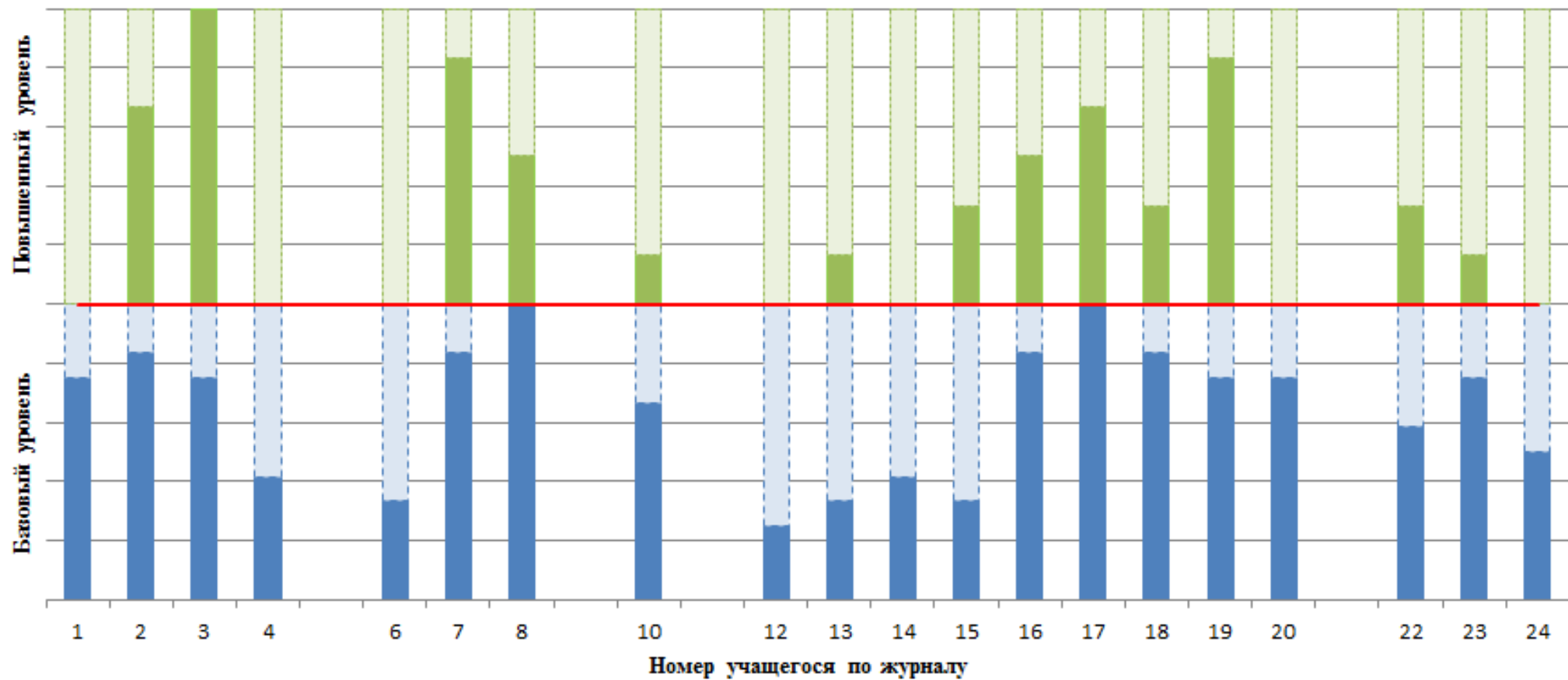


Кол-во участников	Уровни освоения учебного материала									
	Низкий (0-3 баллов на базовом уровне и 0-6 баллов на повышенном уровне)		Пониженный (4-6 баллов на базовом уровне и 0-6 баллов на повышенном уровне)		Базовый (7-9 баллов на базовом уровне и 0-6 баллов на повышенном уровне или 10 на базовом уровне и 0-3 баллов на повышенном уровне)		Повышенный (11-12 баллов на базовом уровне и 0-3 баллов на повышенном уровне или 10 баллов на базовом уровне и 4-6 баллов на повышенном уровне)		Высокий (11-12 баллов на базовом уровне и 4-6 баллов на повышенном уровне)	
	кол-во	доля	кол-во	доля	кол-во	доля	кол-во	доля	кол-во	доля
20	1	5,0%	6	30,0%	9	45,0%	3	15,0%	1	5,0%

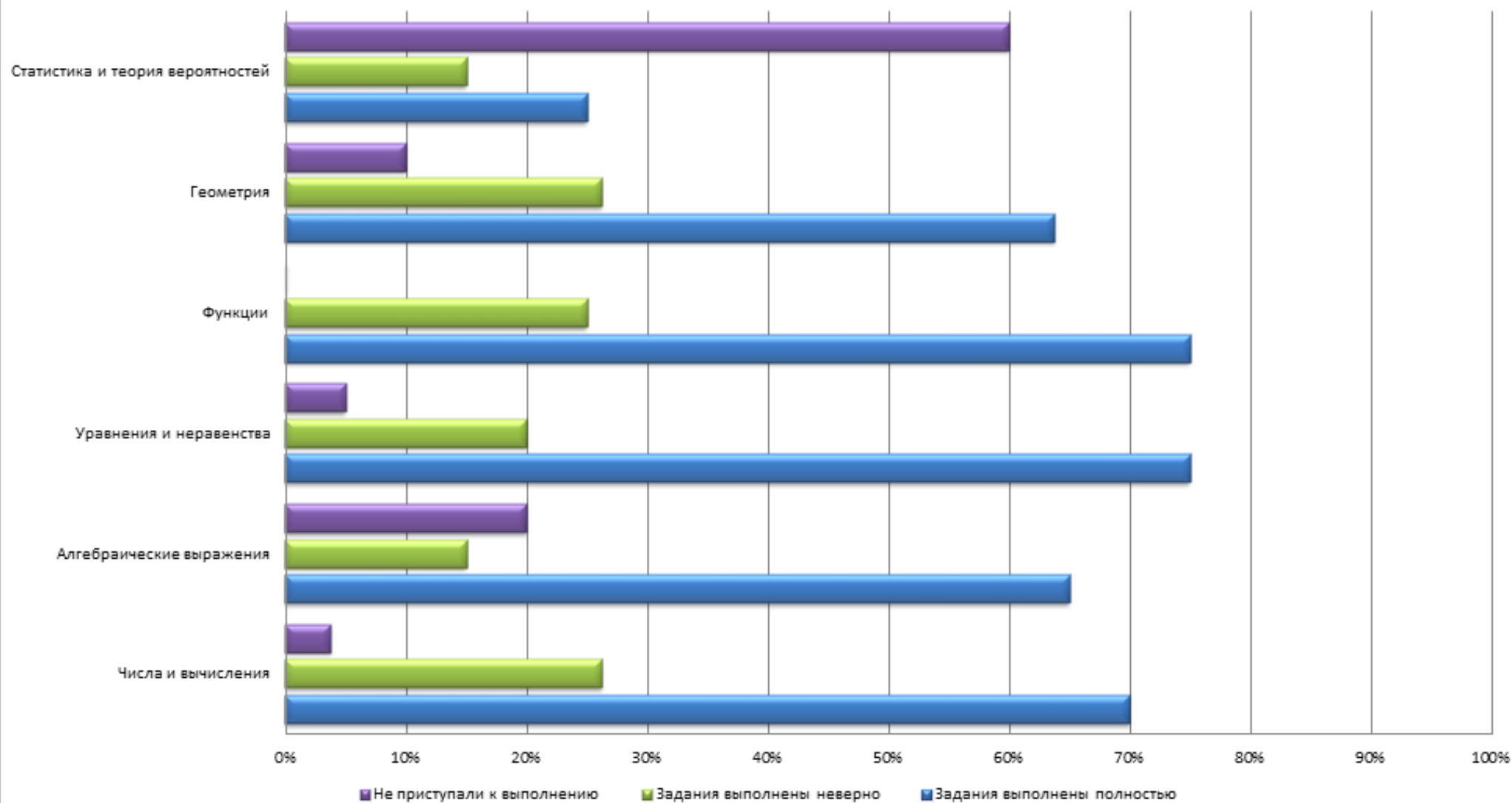
Распределение участников по уровням освоения учебного материала



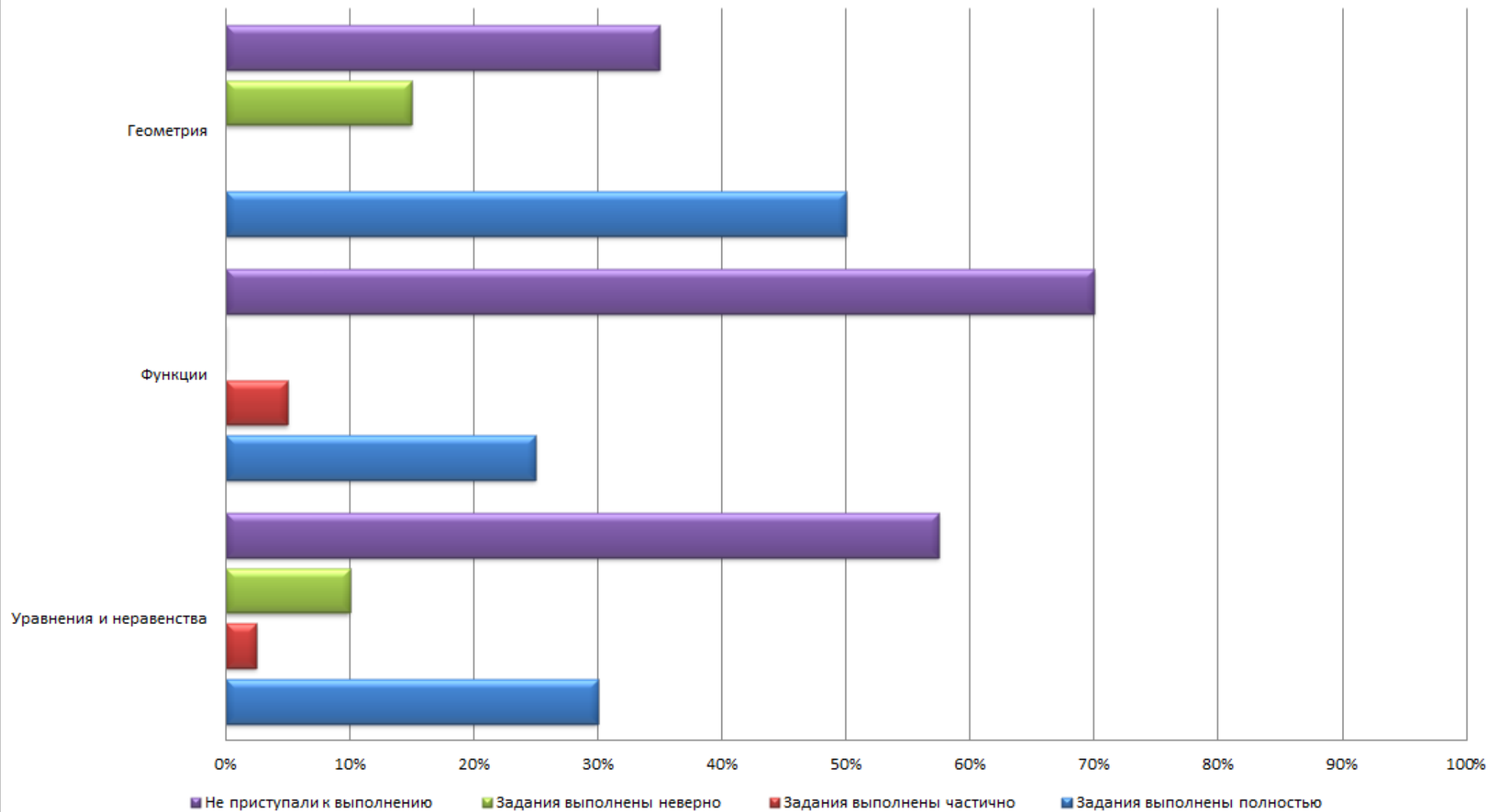
Сравнение выполнения заданий базового и повышенного уровней



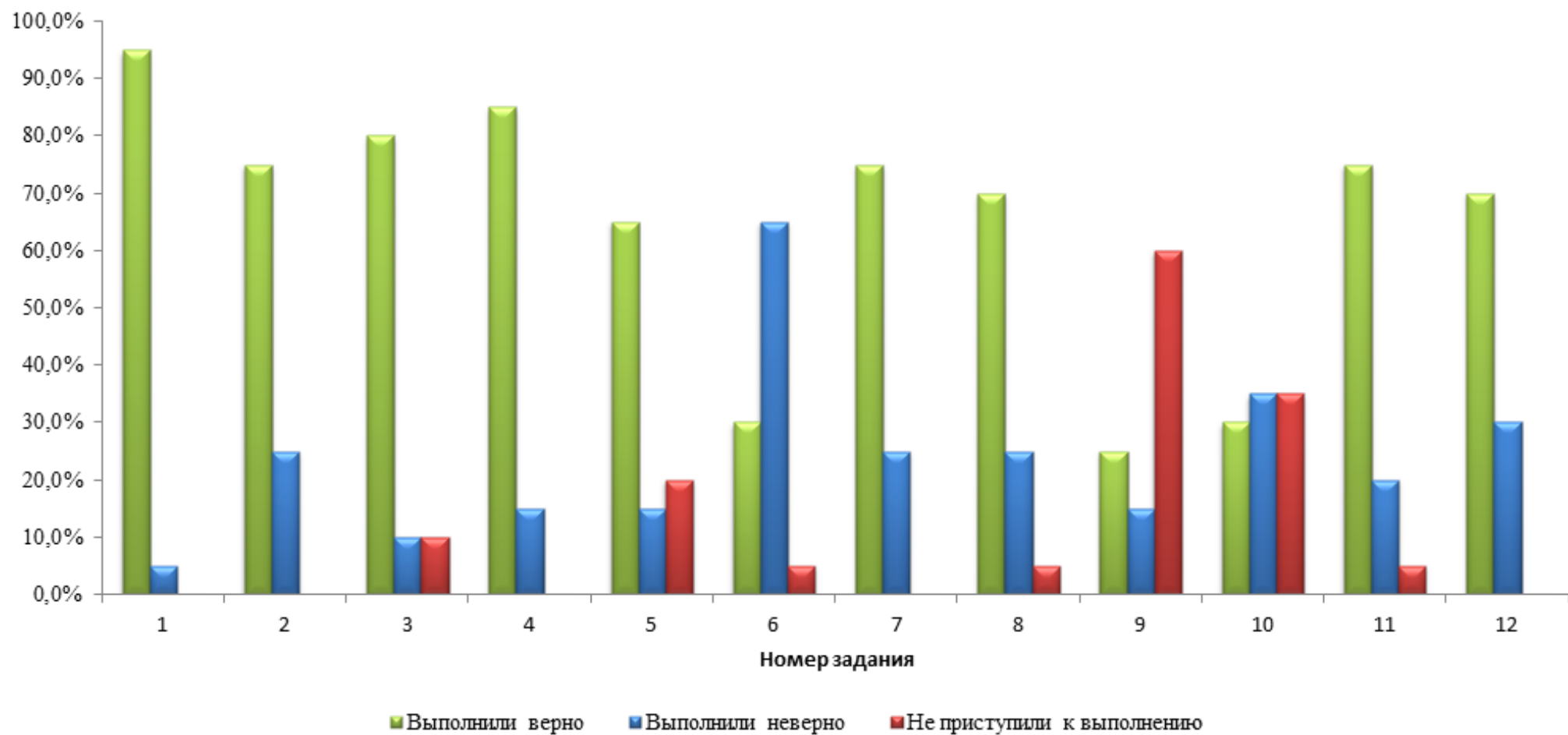
Проверяемое содержание (базовый уровень)



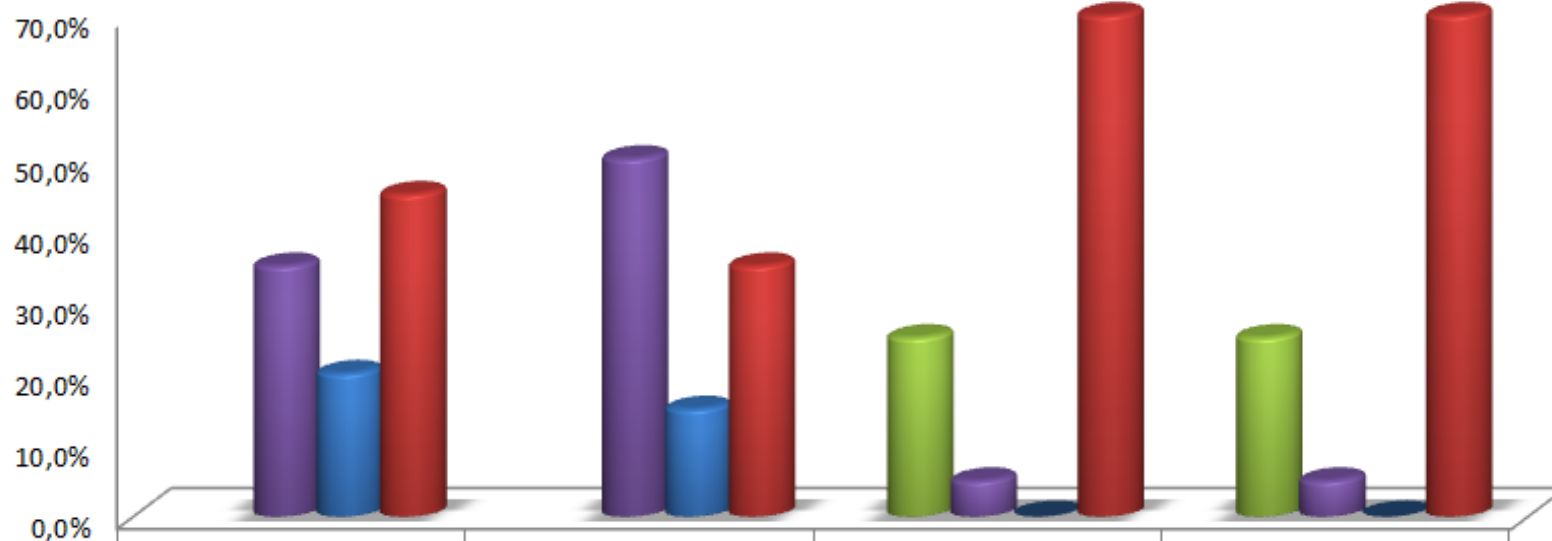
Проверяемое содержание (повышенный уровень)



Результаты выполнения отдельных заданий базового уровня



Результаты выполнения отдельных заданий повышенного уровня



	13	14	15	16
■ набрали 2 балла			25,0%	25,0%
■ набрали 1 балл	35,0%	50,0%	5,0%	5,0%
■ Выполнили неверно	20,0%	15,0%	0,0%	0,0%
■ Не приступили к выполнению	45,0%	35,0%	70,0%	70,0%