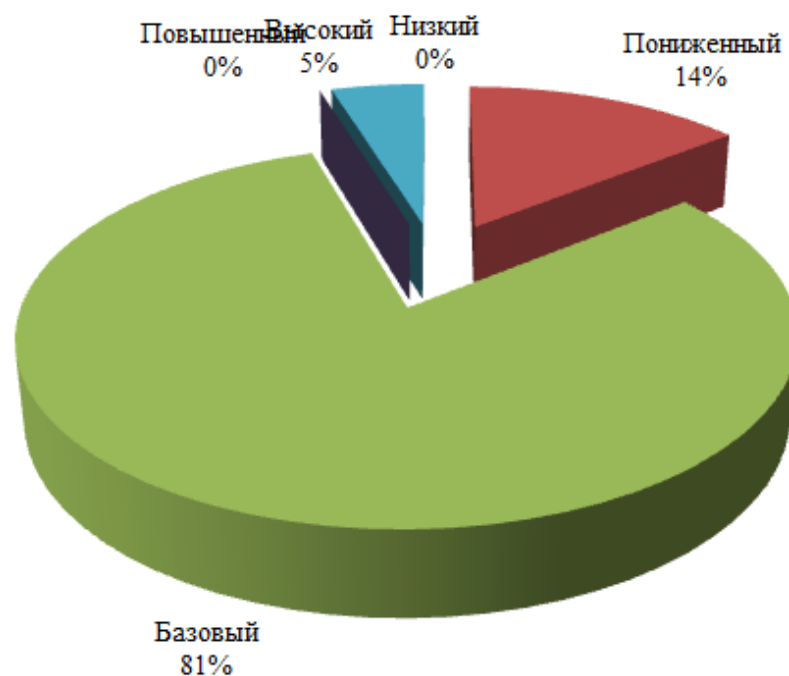
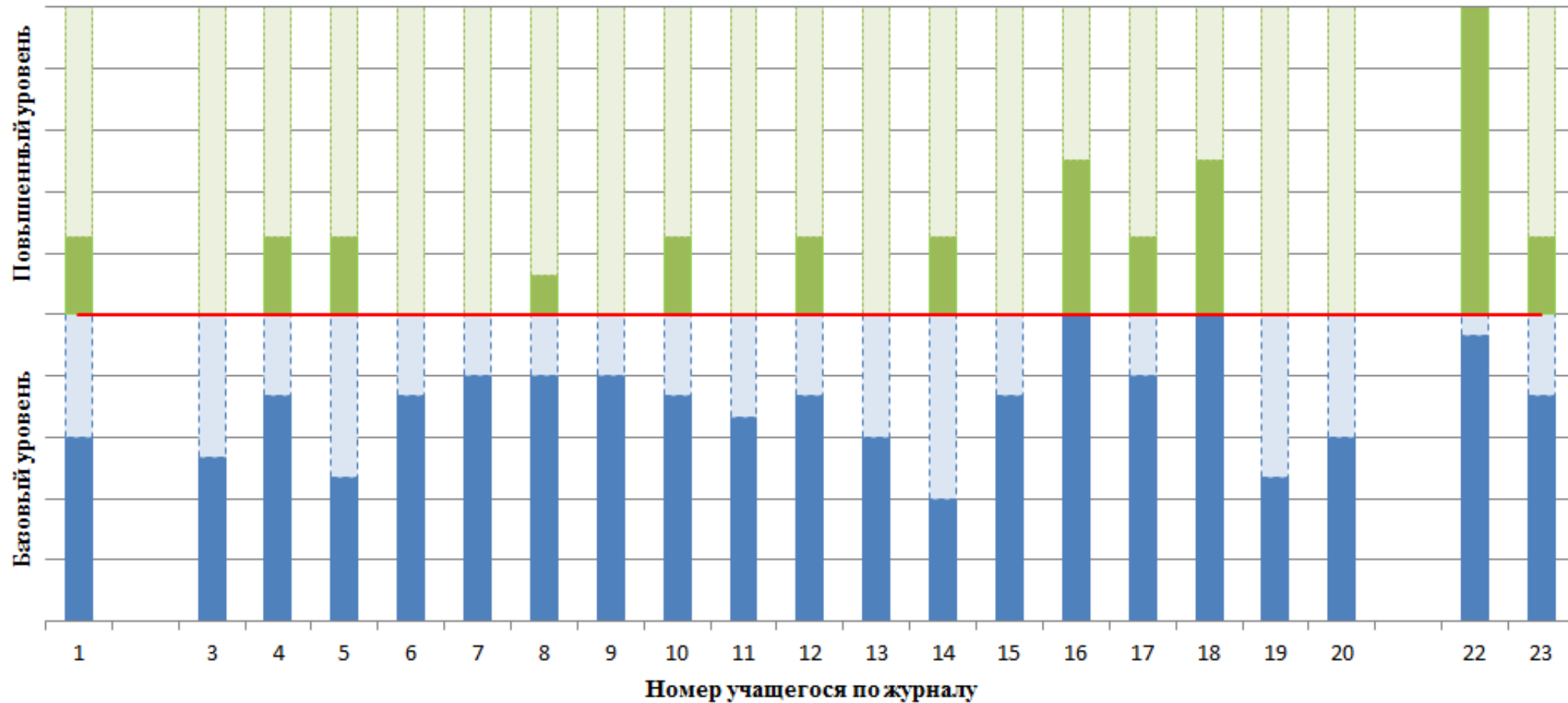


Кол-во участников	Уровни освоения учебного материала									
	Низкий (0-3 баллов на базовом уровне и 0-8 баллов на повышенном уровне)		Пониженный (4-7 баллов на базовом уровне и 0-8 баллов на повышенном уровне)		Базовый (8-11 баллов на базовом уровне и 0-8 баллов на повышенном уровне или 9-15 баллов на базовом уровне и 0-4 баллов на повышенном уровне)		Повышенный (12-15 баллов на базовом уровне и 5-8 баллов на повышенном уровне)		Высокий (14-15 баллов на базовом уровне и 6-8 баллов на повышенном уровне)	
	кол-во	доля	кол-во	доля	кол-во	доля	кол-во	доля	кол-во	доля
21	0	0%	3	14%	17	81%	0	0%	1	5%

Распределение участников по уровням освоения учебного материала

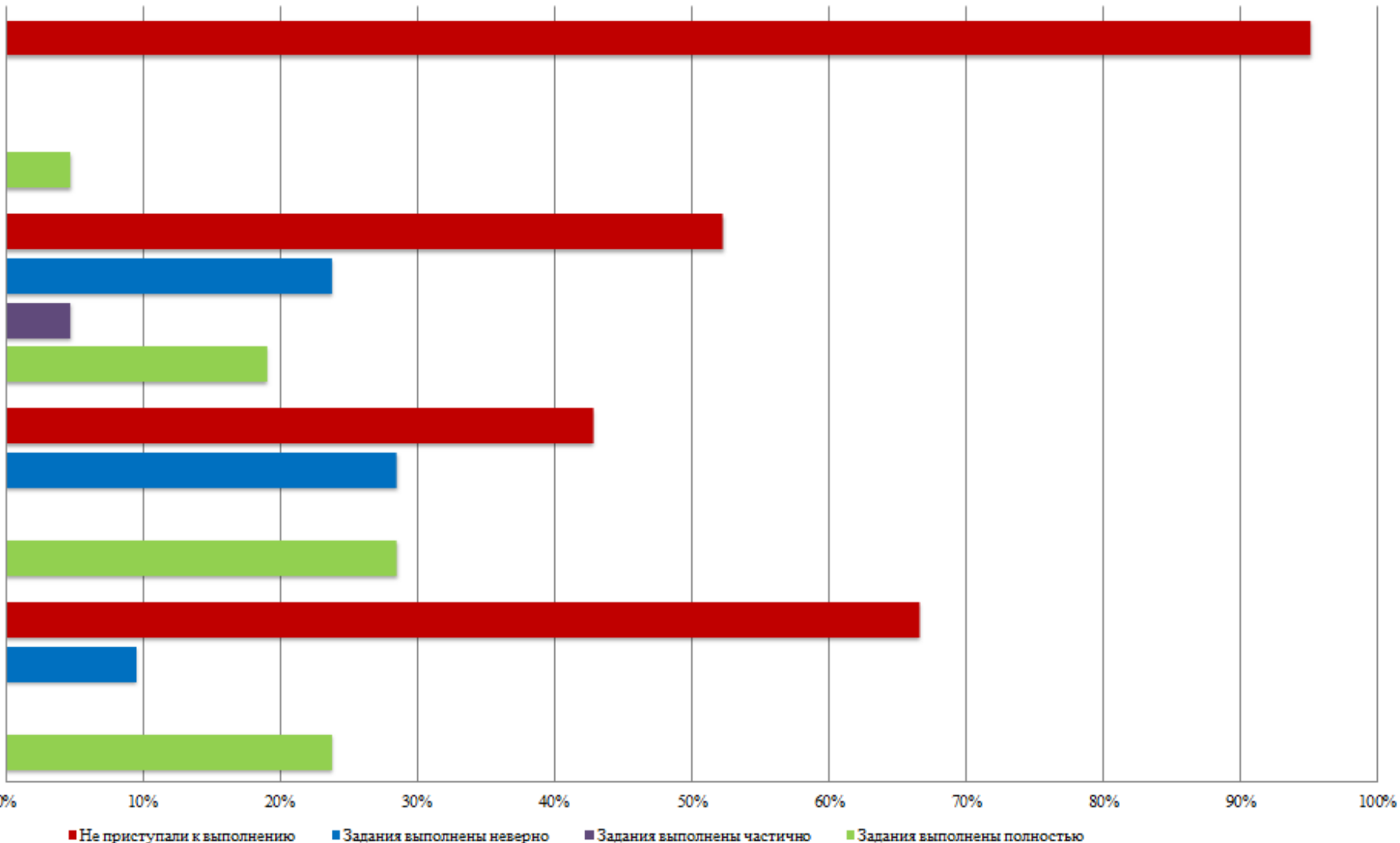


Сравнение выполнения заданий базового и повышенного уровней



Проверяемое содержание (повышенный уровень)

Измерение геометрических величин

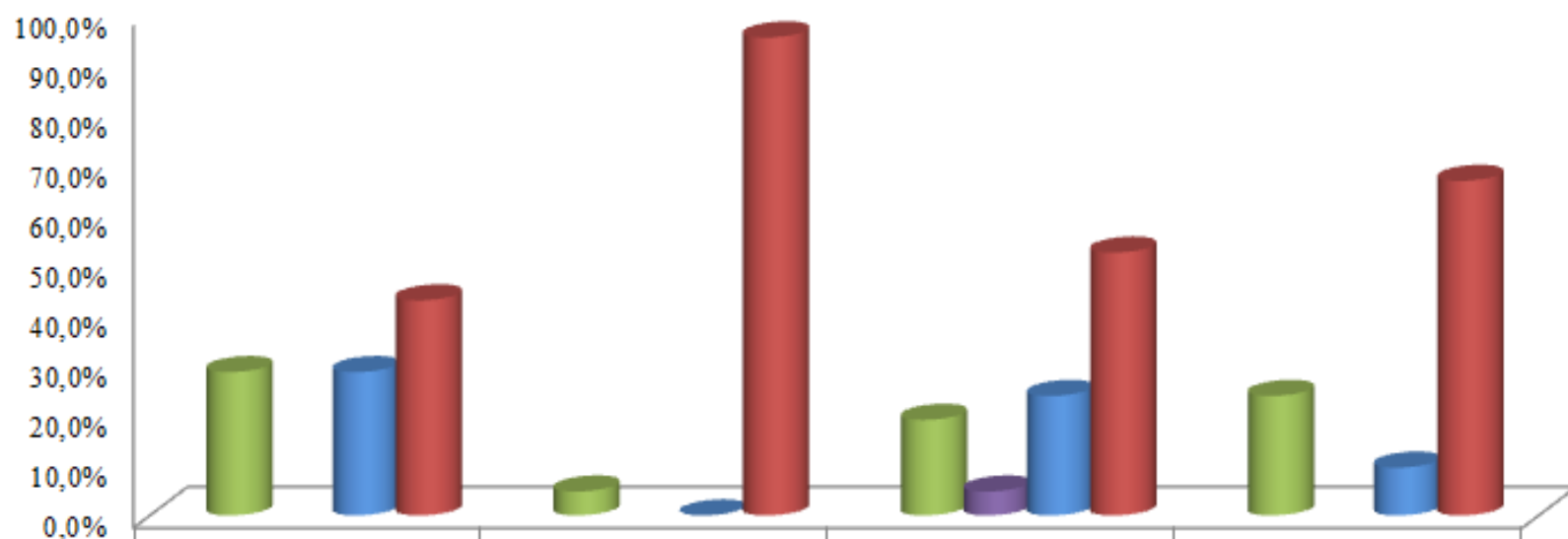


Числа, корни и степени

Неравенства

Уравнения

Результаты выполнения отдельных заданий повышенного уровня



	16	17	18	19
■ набрали 2 балла	28,6%	4,8%	19,0%	23,8%
■ набрали 1 балл			4,8%	
■ Выполнили неверно	28,6%	0,0%	23,8%	9,5%
■ Не приступили к выполнению	42,9%	95,2%	52,4%	66,7%